



SAUDI
ENDODONTIC SOCIETY
الجمعية السعودية
لعلاج جذور و اعصاب الاسنان

لا تخف! احم ابتسامتك! ماذا تفعل بعد إصابة الأسنان؟



خطوات سريعة ودليل علاج
لحوادث الأسنان

إعداد طالبات كلية طب الأسنان:

ليان العتيبي - وسن الغامدي.

إشراف استشارية علاج جذور

وأعصاب الأسنان

د. منال القطب.

هذا المشروع التعليمي (المطوية) هو جزء من
تعاون مشترك بين شعبة لب وجذور الأسنان
بكلية طب الأسنان بجامعة الأميرة نورة بنت عبد
الرحمن والجمعية السعودية لعلاج جذور
وأعصاب الأسنان.

**التحرك السريع قد ينقذ ابتسامتك!
اسرع بزيارة طبيب الأسنان!**

**متى يجب طلب المساعدة مرة
أخرى؟**

ارتفاع في الحرارة، ألم، تورم، أو تغيّر
في لون السن المصاب

إحساس بأن السن أصبح متحركًا مجددًا

ظهور صديد أو طعم سيئ في الفم

نصائح الوقاية

ارتداء واقٍ للفم أثناء ممارسة الرياضة

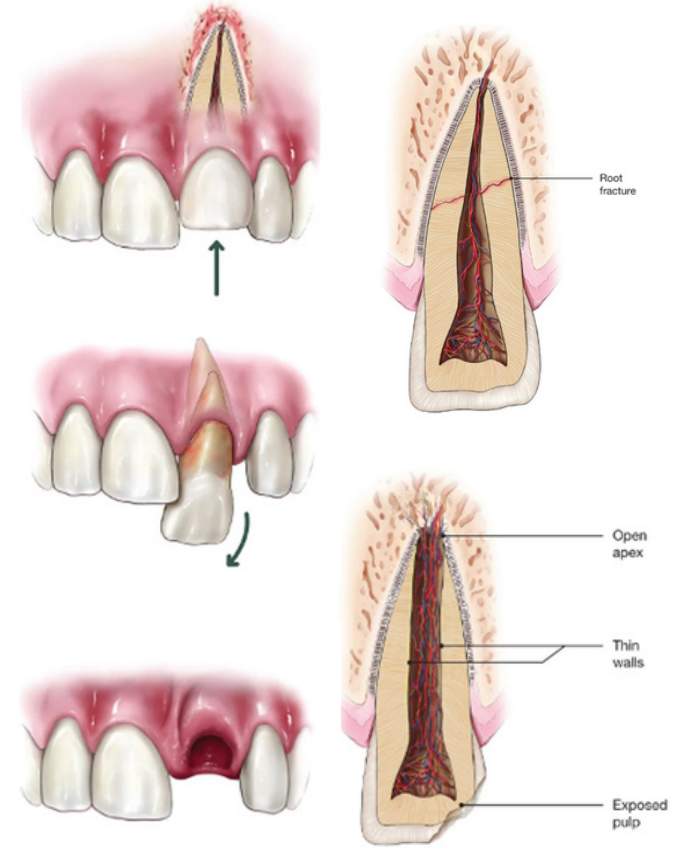
استخدام أحزمة الأمان ومقاعد الأطفال
في السيارة

تجنب قضم الأشياء الصلبة (مثل
الأقلام، الثلج، المكسرات)

الاحتفاظ برقم طبيب الأسنان للطوارئ

ما هي إصابة الأسنان الرضية؟

هي إصابة تحدث للسن أو الفم نتيجة السقوط، الحوادث الرياضية، أو ضربة مفاجئة



الخطوات الفورية — ماذا تفعل مباشرة؟

إذا انزع السن بالكامل:

- حافظ على هدوئك وابحث عن السن.
- أمسكه من الجزء الأبيض (التاج) وليس الجذر.
- إذا كان ممتسًا، اغسله بلطف بالحليب أو المحلول الملحي دون فرك.
- أعده لمكانه إن استطعت، واطلب من المصاب أن يعض على منديل نظيف.
- إذا لم تستطع، ضعه في الحليب
- اذهب لطبيب الأسنان فورًا — خلال 30 دقيقة!

إذا كان السن متحركًا أو مائلًا:

- لا تدفعه ولا تحاول شده.
- تناول أطعمة طرية وتجنب العض عليه.
- راجع طبيب الأسنان بشكل عاجل.

إذا كان السن مكسورًا أو مشقوقًا:

- احتفظ بأي قطعة مكسورة.
- اغسل الفم بالماء.
- استخدم كمادات باردة لتخفيف التورم.
- زر طبيب الأسنان في نفس اليوم.

في حال وجود نزيف:

- أضغط بلطف على المكان بقطعة شاش نظيفة
- أو منديل مبلل لمدة 10 دقائق.
- استخدم كمادات باردة على الشفاه أو الخد.

ماذا سيفعل طبيب الأسنان؟

- فحص الأنسجة للتأكد من عدم وجود جروح أو كدمات، وإذا وُجدت قد يقوم بخياطتها عند الحاجة.
- فحص السن وإجراء الأشعة.
- إعادة وضع السن في مكانه أو تثبيته باستخدام سلك أو جبيرة صغيرة.
- ترميم الأجزاء المكسورة بحشوات أو مواد تجميلية.
- فحص العصب وقد يحتاج لإجراء علاج جذور إذا لزم الأمر.
- تحديد مواعيد متابعة للتأكد من الشفاء.

العناية المنزلية بعد العلاج

- حافظ على نظافة الفم — استخدم فرشاة ناعمة.
- تجنب قضم أو مضغ الأطعمة الصلبة لبضعة أسابيع.
- تناول الأدوية الموصوفة (مسكنات، أو مضادات حيوية عند الحاجة).
- احرص على حضور جميع مواعيد المتابعة.
- ارتدِ واقِي فم أثناء ممارسة الرياضة لتجنب تكرار الإصابة.