



SAUDI
ENDODONTIC SOCIETY
الجمعية السعودية
لعلاج جذور و اعصاب الاسنان

صحة الفم = صحة عامة

الفم السليم ينعكس على صحة الجسم
كاملاً

خُراجُ الأسنان أكثر من مجرد ألم

هذا المشروع التعليمي (المطوية) هو جزء من تعاون مشترك
بين شعبة لب وجذور الأسنان بكلية طب الأسنان بجامعة
الأميرة نورة بنت عبد الرحمن والجمعية السعودية لعلاج
جذور وأعصاب الأسنان.

هل تعلم؟

العدوى السنيّة غير المعالجة
قد تنتشر خارج الفم وتؤثر
على صحتك العامة

إعداد:

رئام المحمدي
ريناد فارس العنزي

تحت إشراف:

د. نورة الهويش

العلاج والوقاية

لا تتجاهل آلام الأسنان، فالعلاج المبكر
ينقذ الأسنان.

حسب شدة الحالة، قد يشمل العلاج ما يلي:
تجفيف الخراج لتخفيف الضغط
علاج قناة الجذر لإزالة العدوى والحفاظ على
السن

خلع السن إذا تعذر ترميمه
المضادات الحيوية عند وجود تورم في الوجه، أو
حمى، أو إصابة جهازية
السيطرة على الألم والرعاية الداعمة

نصائح وقائية

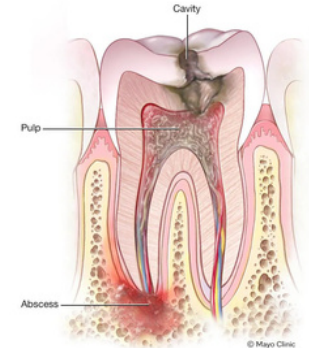
تنظيف الأسنان بالفرشاة مرتين يوميًا باستخدام
معجون أسنان بالفلورايد
استخدام خيط الأسنان يوميًا
التقليل من تناول الأطعمة والمشروبات
السكرية

علاج التسوس مبكرًا
الحرص على إجراء فحوصات وتنظيف الأسنان
 بانتظام

إدارة الحالات المزمنة (وخاصة داء السكري)

ما هو خُراج الأسنان؟

خُراج الأسنان هو عدوى بكتيرية موضعية ينتج عنها تكوّن جيب من الصديد داخل السن أو اللثة أو العظم الداعم. إذا تُرك دون علاج، قد ينتشر إلى الأنسجة المحيطة، والفك، ونادرًا إلى أجزاء أخرى من الجسم، مما يجعله حالة خطيرة. ويُعد من أكثر أسباب الدخول للمستشفى المرتبطة بالأسنان شيوعًا.



لماذا يحدث؟

- يمكن أن يتطور خُراج الأسنان بسبب:
- تسوس الأسنان غير المعالج (السبب الأكثر شيوعًا)
 - أمراض اللثة التي تؤدي إلى العدوى
 - تشققات أو كسور تسمح للبكتيريا بدخول السن
 - سوء نظافة الفم وتراكم البلاك
 - إصابات أسنان سابقة
 - ضعف المناعة أو الأمراض المزمنة

العلامات والاعراض

اطلب رعاية الأسنان إذا لاحظت

- ألم نابض أو مستمر
- تورّم في اللثة أو الوجه أو الفك
- خروج صديد أو رائحة فم كريهة
- صعوبة البلع أو فتح الفم
- حمى أو شعور بالتعب
- تورم أو ألم في العقد اللمفاوية

كيف يؤثر على صحتك العامة؟

لا تقتصر التهابات الأسنان على الفم، إذ يمكن للبكتيريا أن تدخل مجرى الدم وتؤثر على الصحة العامة.

قد تشمل المضاعفات:

الحمى والعدوى الجهازية

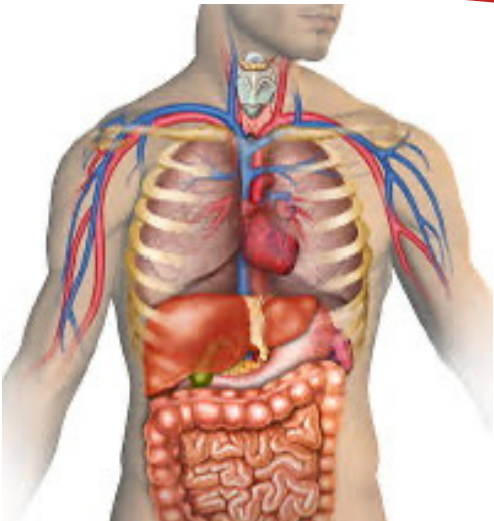
التهابات الجيوب الأنفية الناتجة عن خراجات الأسنان العلوية

التهاب القلب (التهاب الشغاف المعدي)، وخاصة لدى المرضى الأكثر عرضة للخطر

انسداد مجرى الهواء في حالات التهابات الوجه الحادة

حالات نادرة ولكنها خطيرة: تعفن الدم، وهو عدوى مهددة للحياة في مجرى الدم

قد يعاني الأشخاص المصابون بداء السكري، أو أمراض القلب، أو أمراض المناعة، أو كبار السن من نتائج أكثر خطورة نتيجة خراجات الأسنان.



تأثيره على صحة الفم

- الخُراج غير المعالج قد يؤدي إلى
- ألم شديد وتورّم
 - تضرر العظم
 - فقدان السن
 - انتشار العدوى للأنسجة المجاورة